



Día Universal De la Niñez

Data situacional de la niñez

POBLACIÓN
TOTAL

SALUD
INFANTIL

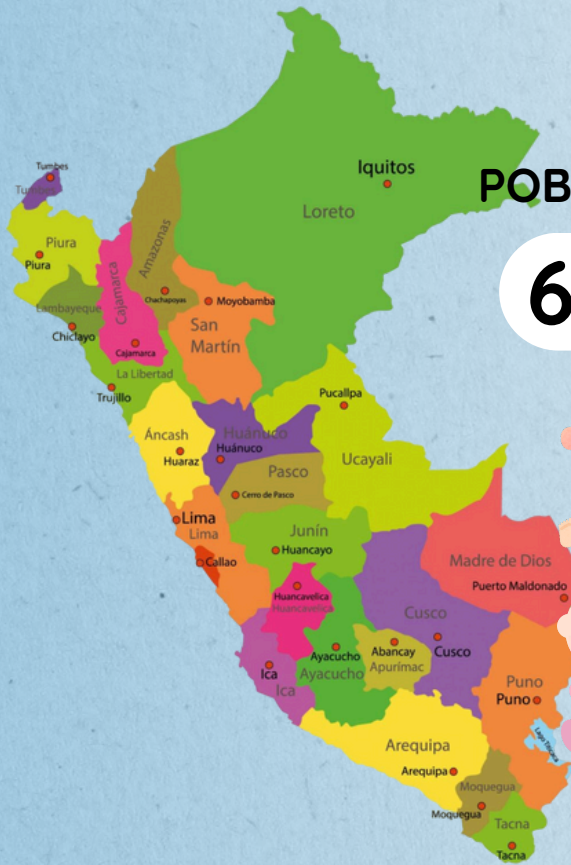
EDUCACIÓN

VIOLENCIA
INFANTIL

Piura, Noviembre 2025



POBLACIÓN TOTAL



POBLACIÓN NACIONAL

6,240, 479



NIÑOS DE 0 A 11 AÑOS

3,178,189



NIÑAS DE 0 A 11 AÑOS

3,178,189



POBLACIÓN REGIONAL

68,294

27,860

31,124

33,975

32,611

184,180

24,960

217,128

NIÑOS DE 0 A 11 AÑOS



209,479

NIÑAS DE 0 A 11 AÑOS

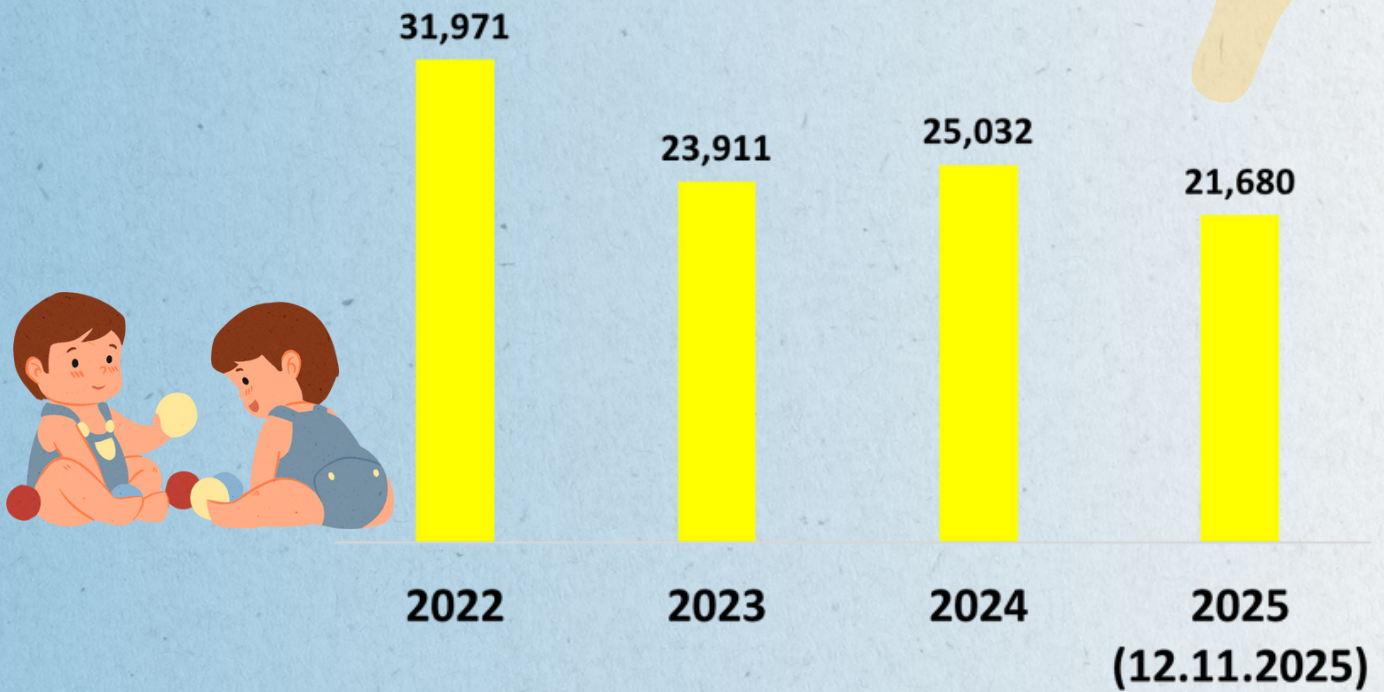


23,603



POBLACIÓN TOTAL

NIÑOS/AS NACIDOS ENTRE EL 2022 AL 2025*



SALUD INFANTIL




DESNUTRICIÓN CRÓNICA INFANTIL



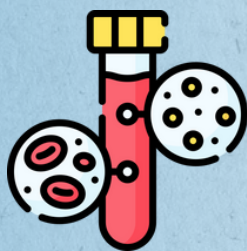
DCI A NIVEL NACIONAL

12.1%

DCI A NIVEL REGIONAL

14.3% 

ANEMIA INFANTIL



Anemia registrada en niños menores de 6 a 36 meses de edad.

NIVEL NACIONAL

43.7%

NIVEL REGIONAL

42.4%



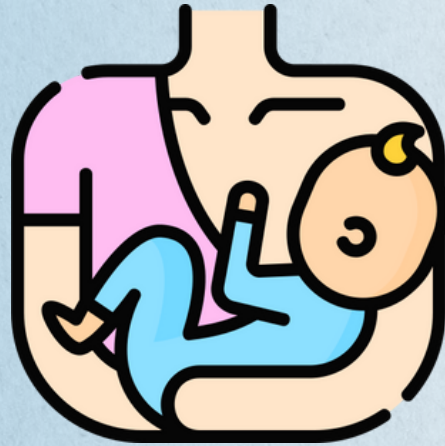
SALUD INFANTIL



LACTANCIA MATERNA

67.4% ✓

Niños/as menores de 6 meses de edad a nivel **regional** con lactancia materna exclusiva.



VACUNAS

79.2%

Niños/as menores de 12 meses de edad a nivel **nacional** con vacunas básicas completas para su edad.



85.8%

Niños/as menores de 6 meses de edad en **Piura** con vacunas básicas completas para su edad.

CONTROL DE CRECIMIENTO Y DESARROLLO



28.9%

de niños/as menores de 36 meses de edad con CRED a nivel **nacional**.

39.7%

de niños/as menores de 36 meses de edad con CRED a nivel **regional**.

EDUCACIÓN

MATRÍCULA EN EL SISTEMA EDUCATIVO

Etapa, modalidad y nivel educativo	Total	Gestión		Área		Sexo		Pública		Privada	
		Pública	Privada	Urbana	Rural	Masculino	Femenino	Urbana	Rural	Urbana	Rural
Inicial	115,868	95,496	20,372	84,695	31,173	58,631	57,237	64,552	30,944	20,143	229
Primaria	254,835	204,528	50,307	187,969	66,866	129,588	125,247	138,055	66,473	49,914	393
Total	370,703	300,024	70,679	272,664	98,039	188,219	182,484	202,607	97,417	70,057	622

115,868 niños/as menores están matriculados en el sistema educativo en el nivel inicial en la región.

254,835 niños/as menores están matriculados en el sistema educativo en el nivel primaria en la región.

ASISTENCIA AL SERVICIO EDUCATIVO

96%

niños/as menores de 3 a 5 años asisten al servicio educativo en el nivel inicial en el 2024.



98%

niños/as menores de 6 a 11 años asisten al servicio educativo en el nivel primaria en el 2024.

DESERCIÓN INTERANUAL

Entre el 2023 - 2024 se ha registrado **1.4%** de deserción en el nivel inicial.



Entre el 2023 - 2024 se ha registrado **1.1%** de deserción en el nivel primaria.

VIOLENCIA INFANTIL

NIÑOS/AS AFECTADOR POR HECHOS DE VIOLENCIA

233

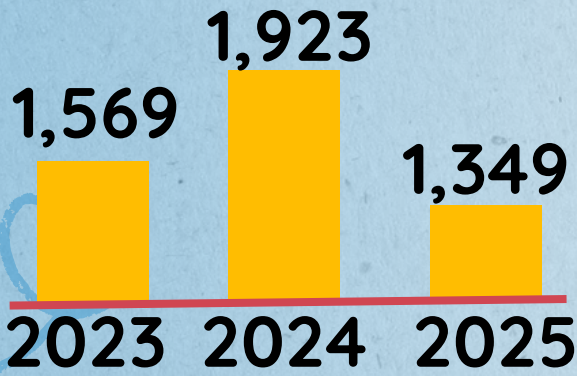
niños/as menores de 0 a 5 años de edad afectados por hechos de violencia en la región.



612

niños/as menores de 6 a 11 años de edad afectados por hechos de violencia en la región.

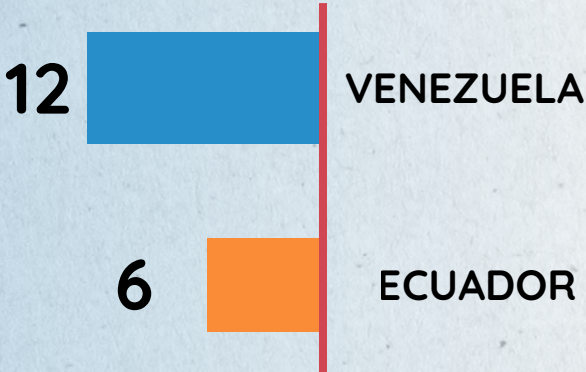
NIÑOS/AS INGRESADOS A UNIDADES DE PROTECCIÓN AL MENOR



2024, se reporta mayor número de niños/as ingresados a unidades de protección al menor-UPE.



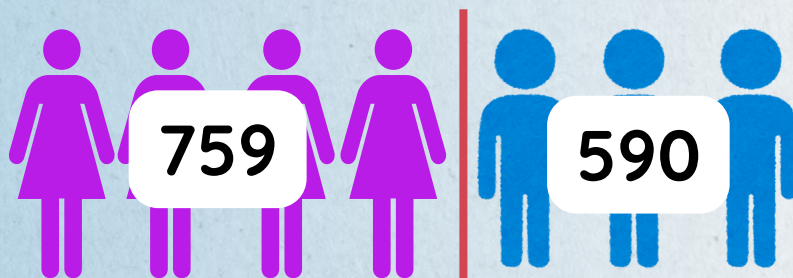
12 niños/as de nacionalidad venezolana han sido ingresados a una UPE en la región.



VIOLENCIA INFANTIL

NIÑOS/AS INGRESADOS A UNIDADES DE PROTECCIÓN AL MENOR

Las niñas reportan mayor ingreso a una UPE.



0 a 5 años

244

6 a 11 años

446

12 a 17 años

654

18 a 29 años

5

Los menos de 12 a 17 años de edad reportan mayor ingreso a la UPE.



MESA DE CONCERTACIÓN PARA LA LUCHA CONTRA LA POBREZA REGIÓN PIURA



[HTTP://WWW.MESADECONCERTACION.ORG.PE/](http://www.mesadeconcertacion.org.pe/)



[HTTPS://WWW.FACEBOOK.COM/MESADECONCERTACIONPIURA](https://www.facebook.com/mesadeconcertacionpiura)
[WWW.FACEBOOK.COM/MCLCPNACIONAL/](http://www.facebook.com/mclcpnacional/)



[@MCLCP_NACIONAL](https://twitter.com/MCLCP_NACIONAL)

Dirección:

**Calle Los Ceibos S/N esquina con Jr. Huallaga - Dpto. 01B1
Urbanización Santa Isabel, distrito Piura
E-mai: piura@mesadeconcertacion.org.pe**

